

Терминал для видеоконференцсвязи со встроенной PTZ камерой Prestel VCS-G21

4K разрешение с ИИ-поддержкой



Поддержка двух
экранов 4K



ИИ-отслеживание
людей



Встроенный
микроконтроллер (MCU)



Интеграция
конференций



Терминал для видеоконференцсвязи Prestel VCS-G21 специально разработан для корпоративных совещаний административного уровня и других сценариев. Она объединяет в одном устройстве 4K UHD камеру, микрофон и терминал, что позволяет легко и быстро развернуть видеоконференцсвязь.



Особенности Prestel VCS-G21



4K UHD

CMOS-камерой на 8,51 мегапикселя поддерживает 12-кратный оптический зум и вывод изображения 4K@30fps при пропускной способности 2 Мбит/с.



Поддержка MCU* (Multipoint Control Unit)

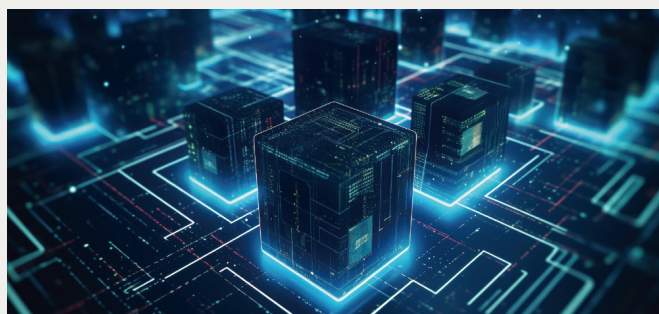
Встроенный сервер многоточечной конференции (MCU), поддерживающим сетевое взаимодействие 1+8, что обеспечивает простую настройку сети и быстрое проведение совещаний для малых и средних предприятий.

*Лицензия MCU приобретается отдельно



Отслеживание с помощью ИИ

Встроенный алгоритм ИИ может выбирать участников и автоматически отслеживать их при перемещении без необходимости ручного управления.



Простая интеграция

Поддерживает стандартные протоколы SIP, H.323 и совместим с основными системами видеоконференцсвязи.

Технические характеристики

Стандарты и протоколы

Протоколы мультимедиа	ITU-T H.323, IETF SIP
Протоколы видеокодека	H.261, H.263, H.263+, H.264, H.264 High Profile, H.265
Протоколы аудиокодека	G.711, G.722, G.722.1, G.722.1C, AAC-LD, G.726, SILK
Протоколы двойного потока	ITU-T H.239, BFCP
Другие протоколы связи	H.221, H.224, H.225, H.235, H.241, H.245, H.281, H.350, H.460, T.140, DTMF
Протокол сетевой передачи	TCP/IP, DHCP, SSH, HTTP, HTTPS с SSL/TLS, RTP, RTCP, RFC3261, RFC3264, RFC2190, RFC3407, RFC2833, RFC4585(RTP/AVPF), SNMP, ARP

Аудио функции

Аудио функции	AEC (Эхоподавление) AGC (Автоматическая регулировка усиления) ANS (Шумоподавление)
---------------	--

Видео функции

Разрешение активного изображения	4K@30P, минимальная пропускная способность 2048 Кбит/с 1080P, минимальная пропускная способность 1024 Кбит/с 720P, минимальная пропускная способность 512 Кбит/с
Разрешение контента (данных)	Вход: VGA (640x480), SVGA (800x600), XGA (1024x768), WXGA (1280x768), WXGA (1280x800), 1280x960, SXGA (1280x1024), 1360x768, 1366x768, 1440x900, 1600x900, 720p (1280x720), 1080p (1920x1080), 3840x2160 Кодеки: 800x600, 1024x768, 1280x1024, 1280x720, 1920x1080, 3840x2160 Выход: 800x600, 1024x768, 1280x1024, 1280x720, 1920x1080, 3840x2160
Активный двойной поток	4K@30P
Другие характеристики изображения	Поддержка режимов отображения «картинка в картинке» (PIP), «картинка рядом с картинкой» (POP) и других
Встроенная 4K UHD камера	Поддержка разрешения: 4K@30P Модуль камеры: 1/2.5-дюймовый, CMOS, Эффективные пиксели: 8,51 млн Объектив: 12-кратный оптический зум Максимальное горизонтальное поле зрения: 72° Панорамирование/Наклон/Зум: Горизонтально ±162,5° Вертикально -30° ~ +90° Поддержка автоматического баланса белого, автоэкспозиции, автофокуса Поддержка дистанционного управления камерой Поддержка зеркалирования/переворота экрана